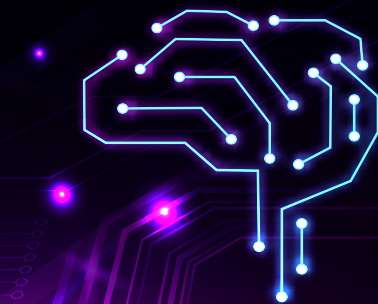




# AI THAILAND

เชื่อมระบบนิเวศปัญญาประดิษฐ์  
ยกระดับคุณภาพชีวิตคนไทย

Integrate AI ecosystem for Thai better living



<https://www.ai.in.th>

# ทำไมประเทศไทยต้องมี แผน AI Thailand

เพื่อ  
ส่งเสริม

สนับสนุน  
การขับเคลื่อน  
ไทยแลนด์  
4.0

ประเมินมูลค่า  
ทางเศรษฐกิจ  
ในอาเซียน

1.9  
พันล้านล้านบาท  
ในปี 2030

ปรับตัว  
รองรับ  
เศรษฐกิจ และ

สังคม  
ยุคดิจิทัล

ภาวะ  
ขาดแคลน  
กำลังคน  
ด้านดิจิทัล  
และ AI

ขาด  
ความพร้อม  
ในการใช้

AI  
อย่างปลอดภัย

การสนับสนุน  
จากภาครัฐ

ยังกระจุกกระจาย  
และไม่เพียงพอ

แก้  
ปัญหา

ไม่มี  
ศูนย์กลาง

เพื่อให้ความรู้และ  
บริการที่ชัดเจน



AI THAILAND

## แผนปฏิบัติการ

ด้านปัญญาประดิษฐ์แห่งชาติ  
เพื่อการพัฒนาประเทศไทย

พ.ศ. 2565-2570



จัดทำโดยความร่วมมือ ระหว่าง  
กระทรวงการอุดมศึกษา วิทยาศาสตร์  
วิจัยและนวัตกรรม และ กระทรวงดิจิทัล  
เพื่อเศรษฐกิจและสังคม



อนุมัติโดยคณะรัฐมนตรี

เมื่อวันที่ 26 กรกฎาคม พ.ศ. 2565



จัดตั้งคณะกรรมการขับเคลื่อนแผนฯ  
(National AI Committee)

# แผนปฏิบัติการด้านปัญญาประดิษฐ์แห่งชาติ

เพื่อการพัฒนาประเทศไทย พ.ศ. 2565-2570

## วิสัยทัศน์

ประเทศไทยเกิดระบบนิเวศที่ครบถ้วนและเชื่อมโยงแบบบูรณาการ เพื่อส่งเสริมการพัฒนา และประยุกต์ใช้เทคโนโลยีปัญญาประดิษฐ์ที่มีประสิทธิภาพสูงชัน นำไปสู่การยกระดับเศรษฐกิจและคุณภาพชีวิตของประชาชนภายในปี พ.ศ. 2570

## เป้าหมาย



สร้างคน  
และเทคโนโลยี



สร้างการเติบโต  
ทางเศรษฐกิจ



สร้างผลกระทบ  
ทางสังคม  
และสิ่งแวดล้อม

## 5 ยุทธศาสตร์

15 แผนงาน

1

### จริยธรรมและกฎระเบียบ AI

- พัฒนาข้อกำหนดกฎหมาย มาตรฐาน และนโยบายที่เกี่ยวข้องกับ AI ของประเทศ
- สื่อสารและสร้างการรับรู้ด้านจริยธรรม AI

2

### โครงสร้างพื้นฐานสำหรับ AI

- สร้างเครือข่ายใยแก้วนำแสงและโครงข่ายข้อมูลขนาดใหญ่
- พัฒนาแพลตฟอร์มกลางระดับประเทศเชิงบูรณาการ
- พัฒนาโครงสร้างพื้นฐานการประมวลผลและคำนวณขั้นสูง

3

### กำลังคนด้าน AI

- พัฒนาทักษะและองค์ความรู้ทุกระดับการเรียนรู้อ
- สนับสนุนทุนการศึกษาเพื่อพัฒนาบุคลากรสู่ภาคธุรกิจ
- พัฒนาภาคีความร่วมมือกับนักวิจัยและผู้เชี่ยวชาญจากต่างประเทศ

4

### วิจัยพัฒนาและนวัตกรรม AI

- ส่งเสริมการพัฒนาเทคโนโลยีและนวัตกรรมแก่ทุกกลุ่มสาขาเป้าหมายสำคัญ
- พัฒนาเทคโนโลยีฐาน (Core Tech) และการวิจัยเพื่อสนับสนุนแพลตฟอร์มด้านปัญญาประดิษฐ์

5

### ส่งเสริมธุรกิจและการใช้ AI

- ส่งเสริมการใช้ AI ในภาครัฐ
- ส่งเสริมการใช้ AI ในกลุ่มอุตสาหกรรมเป้าหมาย
- ส่งเสริมอุตสาหกรรมเชื่อมโยง AI สู่การใช้งาน
- พัฒนาภาคี และ Sandbox เพื่อนวัตกรรมทางธุรกิจและ AI Startup

## ผลลัพธ์ความสำเร็จ

600,000 คน  
ตระหนักด้านจริยธรรม AI  
มีกฎหมาย/ข้อบังคับด้าน AI

เกิดการลงทุน AI  
เพิ่มร้อยละ  
10 ต่อปี

ผลิตกำลังคน AI  
30,000 คน

เกิด  
100 นวัตกรรม AI  
สร้าง impact  
4.8 หมื่นล้านบาท

600 หน่วยงาน  
ใช้นวัตกรรม AI

## พลังงานและสิ่งแวดล้อม

- การบริหารจัดการพลังงาน
- การจัดทำแผนที่สิ่งแวดล้อม

## การใช้งานและบริการภาครัฐ

- รัฐบาลอิเล็กทรอนิกส์อัจฉริยะ

## การเงินและการค้า

- การให้คะแนนเครดิต
- การบริหารความสัมพันธ์กับลูกค้า

## เกษตรและอาหาร

- ฟาร์มดิจิทัล
- คุณภาพอาหาร

## โลจิสติกส์และการขนส่ง

- ระบบขนส่งอัจฉริยะ
- แผนที่เส้นทางขนส่ง

## การแพทย์และสุขภาพ

- การดูแลคนเฒ่า
- โรคเรื้อรัง

## ความมั่นคงและปลอดภัย

- ระบบเฝ้าระวังภัยที่สาธารณะ
- ระบบตอบสนองต่ออาชญากรรม

## อุตสาหกรรมการผลิต

- อุตสาหกรรม 4.0

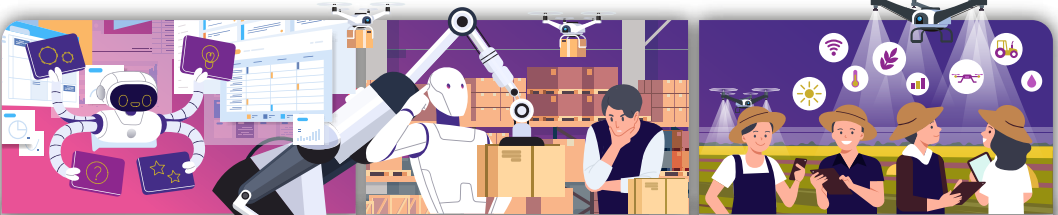
## ท่องเที่ยวและเศรษฐกิจสร้างสรรค์

- การวางแผนเส้นทางท่องเที่ยว

## การศึกษา

- การศึกษาแบบอัจฉริยะ
- แผนที่โอกาสทางการศึกษา

# แนวทางผลักดันที่สำคัญ



## Enabler

- สร้างแนวปฏิบัติเกี่ยวกับธรรมาภิบาลข้อมูลและจริยธรรมเพื่อการประยุกต์ใช้ AI
- เตรียมโครงสร้างพื้นฐานและบริการ AI เพื่อส่งเสริมการใช้งาน

## Workforce

- เตรียมความพร้อมด้านกำลังคน AI
- ส่งเสริมให้เกิดผู้ประกอบการใหม่และกลไกสนับสนุนธุรกิจ AI

## Grand Challenge

- พัฒนาและประยุกต์ใช้ AI ทางด้านการแพทย์และสาธารณสุข
- พัฒนาและประยุกต์ใช้ AI สำหรับเกษตรแม่นยำพร้อมแปลงสาธิต
- ส่งเสริมการประยุกต์ใช้ AI ในภาครัฐเพื่อการยกระดับคุณภาพชีวิตของประชากรไทย

ติดตามข่าวสารได้ที่



<https://www.ai.in.th>

